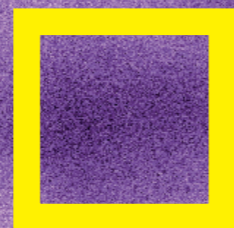


# BADAKIZU ZERTAZ ARI GAREN?

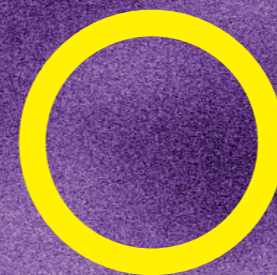
- > Emakumeen aurka egiten den indarkeria da, emakumezkoa izateagatik.
- > Neurritz kanpo eragiten die emakumeei, generoagatiko bereizkeriaren adierazpen gisa.
- > Bere jatorria botere-harremanak, desberdintasuna, diskriminazioa, estereotipoak eta genero-rolak dira.
- > Menderatzearen eta desberdintasunaren adierazpen nagusia dira.
- > Kalte edo sufrimendu fisikoak, psikologikoak, sexualak edo ekonomikoak, mehatxuak, larderia eta hertsapenak eta/edo askatasuna nahierara kentzea ekar ditzake.
- > Indarkeria bikarioa genero-indarkeria ere bada.
- > Seme-alabak ere beren amen aurkako indarkeriaren zuzeneko biktimak dira.
- > Indarkeria bikotetik edo bikote ohitik dator, baina baita familia, lan, lagun edo ezezagunen inguruko beste gizon batzuetatik ere.

**Batzuetan genero-indarkeriaz, indarkeria sexistaz edo matxistaz hitz egiten entzuten baduzu ere, gauza bera esan nahi dugu.**

**Herritar guztien ardura da emakumeen aurkako indarkeria desagerraraztea. Gure jarrerak aktiboa izan behar du, ez izan konplizea, ez begiratu beste aldera.**



## EMAKUMEOK JASATEN DUGUN INDARKERIAREN AURREAN...



## ANTE LA VIOLENCIA QUE SUFRIMOS LAS MUJERES ...

# ¿SABES DE QUÉ HABLAMOS?

- > Es la violencia que se ejerce contra las mujeres por el hecho de serlo.
- > Afecta de forma desproporcionada a las mujeres como manifestación de la discriminación por motivo de género.
- > Sus raíces son las relaciones de poder, la desigualdad, la discriminación, los estereotipos y roles de género.
- > Es la máxima expresión de la dominación y la desigualdad.
- > Puede implicar daños o sufrimientos de naturaleza física, psicológica, sexual o económica, amenazas, intimidaciones y coacciones, y/o la privación arbitraria de la libertad.
- > La violencia vicaria también es una forma más de la violencia de género.
- > Las hijas y los hijos también son víctimas directas de la violencia que se ejerce contra sus madres.
- > Proviene de la pareja o expareja, pero también de otros hombres del entorno familiar, laboral, amistades o desconocidos.

**Aunque a veces oigas hablar de violencia de género, violencia sexista o machista nos referimos a lo mismo.**

**Es responsabilidad de toda la ciudadanía acabar con la violencia contra las mujeres. Nuestra actitud debe ser activa, no seas cómplice, no mires hacia otro lado.**

# Servicios

(Para recibir atención no es necesario denuncia)

Existen recursos y servicios para atender la violencia contra las mujeres.

Conocerlos nos permite dar una mejor respuesta si nos encontramos en esta situación o conocemos a alguna mujer que lo esté viviendo.

Si conoces a alguien en esta situación escúchala y no la juzgues. Ofrécele tu apoyo y respeta sus tiempos.

Es importante recordar que nos puede pasar a todas.

## Estos son los RECURSOS a los que puedes acudir:

### Equipo de Atención Integral a Víctimas de Violencia de Género (EAIV)

Recibirás información y atención social, psicológica, jurídica y/o educativa.

Teléfono: 948 55 54 04

eaivestella@fundaciongizain.es

C/Sancho el Fuerte, 6 bajo

Horario: L, M, X, J de 8:00 a 19:00 h,

V de 8:00 a 17:00 h.

### Centro de Atención Integral

#### a las Violencias Sexuales (CAIVS)

Abogadas, psicólogas, trabajadoras sociales y educadoras sociales.

Teléfono: 848 46 39 99

caivs@fundaciongizain.es

C/ Xavier Mina 4 (Pamplona/Iruña) 24 horas

### Servicio de Igualdad Ayuntamiento

#### Estella-Lizarra

Cuenta con servicio psicológico y jurídico para mujeres (cita previa o derivación de otros recursos).

Teléfono: 948 54 82 37/648 20 10 40

igualdad.berdintasuna@estella-lizarra.com

C/Paseo Inmaculada nº1

Horario: L-V 9:30 a 14:00 h.

### Servicio Social de Base Ayuntamiento de Estella-Lizarra

Servicio Telefónico de Atención y Protección para Víctimas de Violencia de Género (ATENPRO)

Teléfono: 948 54 82 23

servicio.social@estella-lizarra.com

C/García El Restaurador nº1, bajo

Horario: L-V 9:30 a 14:00 h.

### Centro de salud Estella-Lizarra

Teléfono: 948 55 63 50

Paseo Inmaculada, 39

### Centro de salud mental de Estella-Lizarra

Teléfono: 948 55 63 04

C/ Sta. Soria, 22

### Hospital García Orcoyen Estella-Lizarra

Teléfono: 848 43 50 00

C/ Sta. Soria, 22

### Servicio de Atención Jurídica a las Mujeres (SAM)

Teléfono: 948 55 64 90

info@icaestella.com

C/ La Gallarda, 2, planta baja

### ATENCIÓN POLICIAL

#### Policia Municipal

Consultas: 948548226

Urgencias: 112, 948 548226, 092

policia@estella-lizarra.com

Pº/ Inmaculada, nº 1

### Policia Foral Comisaría Estella-Lizarra

Teléfono: 948555576

C/ La Gallarda nº2

### Guardia Civil Cuartel Estella-Lizarra

Teléfono: 948550232

Plaza Mercado Viejo, 21



Ante una urgencia  
llama al 112

650 738 005 SMS  
(discapacidad auditiva  
y/o habla)

# Zerbitzuak

(Arreta jasotzeko ez da beharrezkoa salaketa jartzea)

Emakumeen aurkako indarkeriari aurre egiteko baliabideak eta zerbitzuak daude.

Horiek ezagututa, hobeto erantzun ahal izanen dugu egoera horretan bagaude edo bizi den emakumeren bat ezagutzen badugu.

Egoera horretan dagoen norbait ezagutzen baduzu, entzun eta ez epaitu. Eskaini zure laguntza eta bere denborak errespetatu.

Garrantzitsua da gogoratzea guztioi gerta dakigukeela.

## BALIABIDE hauetara jo dezakezu:

### Genero indarkeriaren biktimei osoko arreta emateko Taldea (GIBOAT)

Informazioa eta laguntza soziala, psikologikoa, juridikoa eta/edo hezkuntzakoa jasoko dituzu.

Teléfono: 948 55 54 04

eaivestella@fundaciongizain.es

K/Antso Azkarra, 6 behea

Orduetaria: Al., Ar., Az., Og. 8:00etatik

19:00etara, Ol. 8:00etatik 17:00etara.

### Sexu Indarkeriaren Arreta Integraleko Zentroa (SIAIZ)

Abokatuak, psikologoak, gizarte langileak eta gizarte hezitzaileak.

Teléfono: 848 46 39 99

caivs@fundaciongizain.es

K/ Xavier Mina 4 (Pamplona/Iruña)

24 orduak

### Estella-Lizarrako Berdintasun Zerbitzua

Emakumeentzako zerbitzu psikologiko eta juridikoa du (hitzordua alde aurretik edo beste baliabide batzuetatik bideratua).

Teléfono: 948 54 82 37/648 20 10 40

igualdad.berdintasuna@estella-lizarra.com

K/Sortzez Garbia pas. 1.

Orduetaria: Al-Ol 9:30etik 14:00etara.

### Estella-Lizarrako Udaleko Oinarrizko Gizarte Zerbitzua

Genero indarkeriaren biktimeentzako laguntza eta babeserako telefono-zerbitzua (ATENPRO)

Teléfono: 948 54 82 23

servicio.social@estella-lizarra.com

K/ Jaun Gartzia Berrezarlea 1., behea

Orduetaria: Al.-Ol. 9:30 - 14:00 h.

### Estella-Lizarrako Osasun Etxea

Teléfono: 948 55 63 50

Sortzez Garbia pas., 39

### Estella-Lizarrako Osasun Mentaleko Zentroa

Teléfono: 948 55 63 04

K/ Sta. Soria, 22

### Garcia Orcoyen Ospitalea Estella-Lizarra

Teléfono: 848 43 50 00

K/ Sta. Soria, 22

### Emakumeentzako Laguntza Juridikoaren Zerbitzua (SAM)

Teléfono: 948 55 64 90

info@icaestella.com

K/ La Gallarda, 2, Behe-solairua

### POLIZIA ARRETA

#### Udaltzaingoa

Kontsultak: 948548226

Larrialdiak: 112, 948 548226, 092

policia@estella-lizarra.com

Pas/ Sortzez Garbia, 1.

### Foruzaingoa. Estella-Lizarrako Polizia-etxea

Teléfono: 948555576

K/ La Gallarda, 2

### Guardia Zibila, Estella-Lizarrako kuartela

Teléfono: 948550232

Merkatu Zaharra plaza, 21



Larrialdi batean  
112 zenbakira deitu

650 738 005 SMS  
(entzumen eta/edo mintzamen  
desgaitasuna)